



物件種目	中古戸建
物件名	【飯田市常盤町・追手町1丁目】借地権付き中古建物2棟ご案内【令和5年11月】
最寄駅	J R 飯田線 飯田駅 徒歩1000m 徒歩13分
間取	
価格	220万円
	借地料 16.5万円

>69.18m²

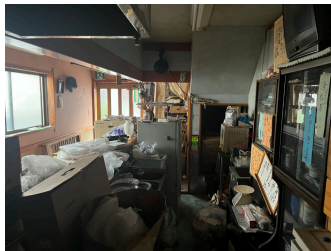
所在地	長野県飯田市常盤町・追手町1丁目		
築年月	1997年(南側建物) 不明(北側建物)	新築/中古	中古
面積	135.05m ²	計測方式	
バルコニー	m ²	向き	東
建物階数	地上2階	部屋階数	階
部屋/区画番号		総戸/区画数	
建物構造	木造		
敷地全体面積	83.56m ²	延べ床面積	135.05m ²
建築面積			
間取内容			
駐車場	無	取引態様	仲介
引渡/入居時期	相談	現況	居住中
地目	宅地	用途地域	商業
都市計画	都市計画区域外	地勢	平坦
土地面積	83.56m ²	計測方式	公簿
建ぺい率	80%	容積率	400%
土地権利	普通賃借	接道状況	一方
周辺環境	飯田市立追手町小学校 飯田市立東中学校		



追手町2F



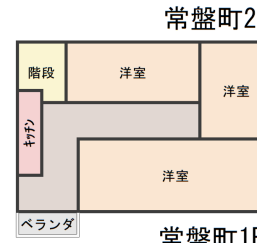
追手町1F



追手町店内



常盤町店内



常盤町2F



常盤町1F



追手町店内



常盤町店内



常盤町店内

設備・条件
 ①常盤町建物 木造亜鉛メッキ豪銅板葺 (1F46.28m²、2F46.28m²) ②追手町1丁目建物 木造亜鉛メッキ銅板葺 (1F22.90m²、2F19.59m²)
 引渡時期：要相談 取引形態：媒介 媒介手数料：118,800円(税込) 特約：売主の契約不適合責任は免責とさせていただきます。その他：別途借地契約必要(165,000円/年)、残置物撤去後引渡し 担当：吉川



国土交通大臣免許 (4) 第6944号



〒395-0032 長野県飯田市主税町18番地

お問い合わせ先
 フリーダイヤル
0800-500-9046

Email: develop@kumashiro.co.jp URL: https://kaihatsu.kumashiro.co.jp

TEL 0265-48-6180
 FAX 0265-59-7048

検印	担当