

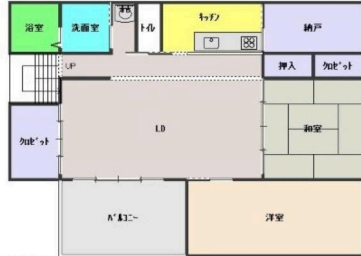


物件種目	店舗・事務所
物件名	【上伊那郡中川村】 テナント兼住居のご案内
最寄駅	J R 飯田線 伊那田島駅 徒歩2200m 徒歩38分
間取	
賃料	18.7万円 (うち消費税1.7万円)
	敷金 3ヶ月

>132.10m²


所在地	長野県上伊那郡中川村片桐		
築年月	2016	新築/中古	中古
面積	220.03m ²	計測方式	
バルコニー	12.42m ²	向き	東
建物階数	地上2階	部屋階数	階
部屋/区画番号		総戸/区画数	
建物構造	木造		
敷地全体面積	513.47m ²	延べ床面積	220.03m ²
建築面積			
間取内容	1F 受付+個室2+更衣室+バックヤード+トイレ2+和室 2F LDK+和室+洋室+バス+トイレ		
駐車場	テナント側4台 住居側2台	取引態様	仲介
引渡/入居時期	即時	現況	空家
地目	宅地	用途地域	無指定
都市計画	非線引き区域	地勢	平坦
土地面積	513.47m ²	計測方式	
土地権利		接道状況	二方(除角地)
周辺環境	中川小学校 中川中学校 コンビニ、ショッピングセンター、銀行、		
設備・条件	公営上下水道、電気、ガス 冷暖房完備、床暖房 取引形態：媒介 手数料 18.7万円(税込) 契約期間：2年(更新可) その他：以前は整体院 として利用 レイアウト変更などは応相談		
	担当者：0265-48-6180 岩腰		


2F



1F テナント



 公益社団法人
全国宅地建物取引業協会連合会
(公社)長野県宅地建物取引業協会会員
国土交通大臣免許 (4) 第6944号

 くましろ
神稲建設株式会社
人を大切に環境にやさしい企業を目指して
〒395-0032 長野県飯田市主税町18番地

お問い合わせ先
フリーダイヤル
0800-500-9046

Email: develop@kumashiro.co.jp URL: https://kaihatsu.kumashiro.co.jp

TEL **0265-48-6180**
FAX **0265-59-7048**

検印	担当